

収益

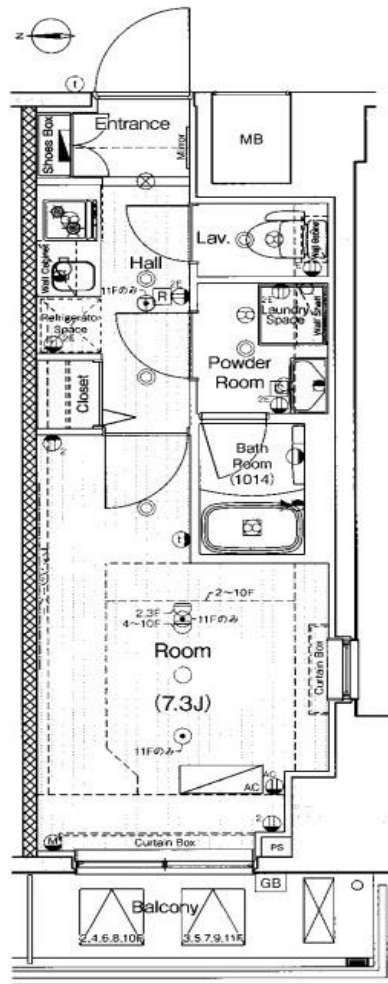
価格

物件名

ヴェルシード阪東橋マキシヴ

区分マンション

2,150 万円



物件概要			
所在地	(住所表示) 神奈川県横浜市南区二葉町1-3-9		
交通	横浜市営地下鉄ブルーライン		【 阪東橋 】 5 分
	横浜市営地下鉄ブルーライン		【 吉野町 】 6 分
	京急本線		【 黄金町 】 8 分
物件構造	RC造		
面積	専有	24.6	m ²
	バルコニー	4.14	m ²
間取	1K	所在階/ 階建	3 階/ 11 階
総戸数	70 戸	現状	賃貸中
築年数	2016 年 10 月		
施工会社	松下産業		
管理会社	ワークス合人社		
月額 内訳	賃料	74,250	円
	管理費	6,447	円
	修繕費	6,900	円
その他	サブリース継承		



株式会社エーシークリエイト
東京都渋谷区代々木2-10-8 ケイアイ新宿ビル6階

TEL : 03-6804-2699
FAX : 03-6812-9778

東京都(2)第99075号