

収益

価格

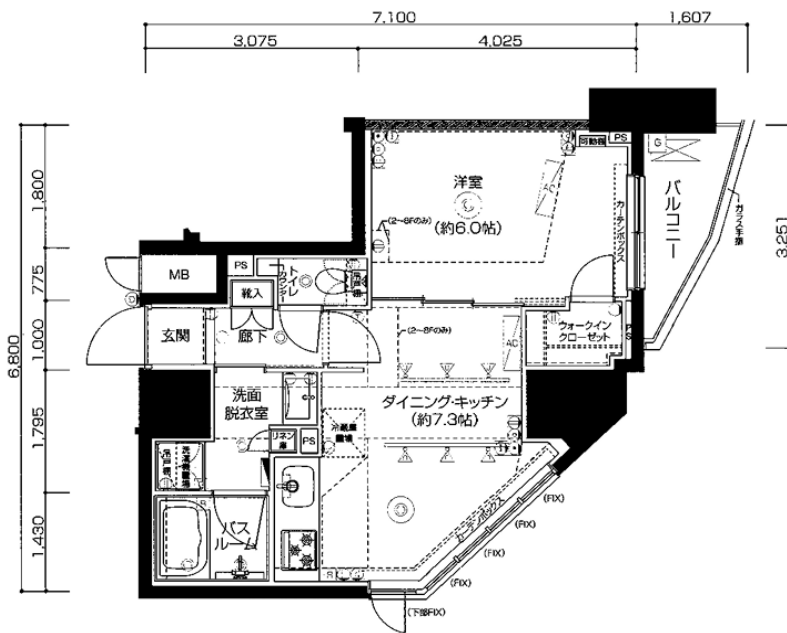
3,680

万円

物件名

ZOOM駒込

区分マンション



物件概要			
所在地	(住所表示) 東京都北区西ヶ原1-52-10		
交通	JR山手線	【 駒込駅 】	8 分
	JR京浜東北線	【 上中里駅 】	10 分
	東京メトロ南北線	【 西ヶ原駅 】	10 分
物件構造	RC造		
面積	専有	38.15	m ²
	バルコニー	—	m ²
間取	1DK	所在階/ 階建	2 階/ 12 階
総戸数	52 戸	現状	賃貸中
築年数	2016	年	7 月
施工会社	合田工務店		
管理会社	トーシンコミュニティー		
月額 内訳	賃料	121,000	円
	管理費	9,500	円
	修繕費	4,500	円
その他	その他費用：5500円/月		



株式会社エーシークリエイト
東京都渋谷区代々木2-10-8 ケアイ新宿ビル6階

TEL : 03-6804-2699
FAX : 03-6812-9778

東京都(2)第99075号