

収益

区分マンション

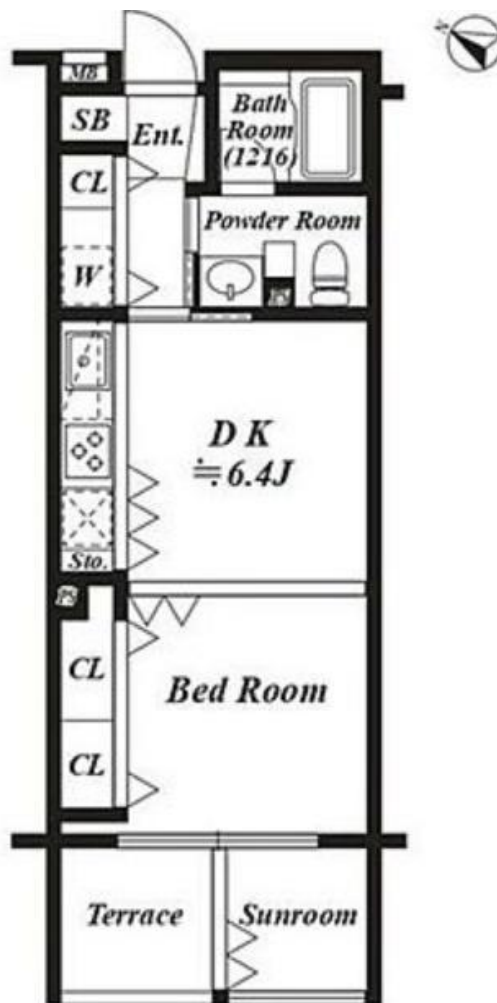
価格

2,950

万円

物件名

トゥールロワイヤル・エルモア上北沢



物件概要			
所在地	(住所表示) 東京都世田谷区上北沢4-24-8		
交通	京王線 【 上北沢駅 】	6	分
	京王線 【 八幡山駅 】	6	分
	京王線 【 桜上水駅 】	17	分
物件構造	RC		
面積	専有	32.77	m ²
	バルコニー	2.52	m ²
間取	1DK	所在階/ 階建	3 階/ 5 階
総戸数	27 戸	現状	賃貸中
築年数	2003	年	7 月
施工会社	後藤組		
管理会社	東急コミュニティー		
月額 内訳	賃料	105,000	円
	管理費	20,750	円
	修繕費	管理費に含む 円	
その他	—		



株式会社エーシークリエイト
東京都渋谷区代々木2-10-8 ケイアイ新宿ビル6階

TEL : 03-6804-2699
FAX : 03-6812-9778

東京都(2)第99075号