

収益

区分マンション

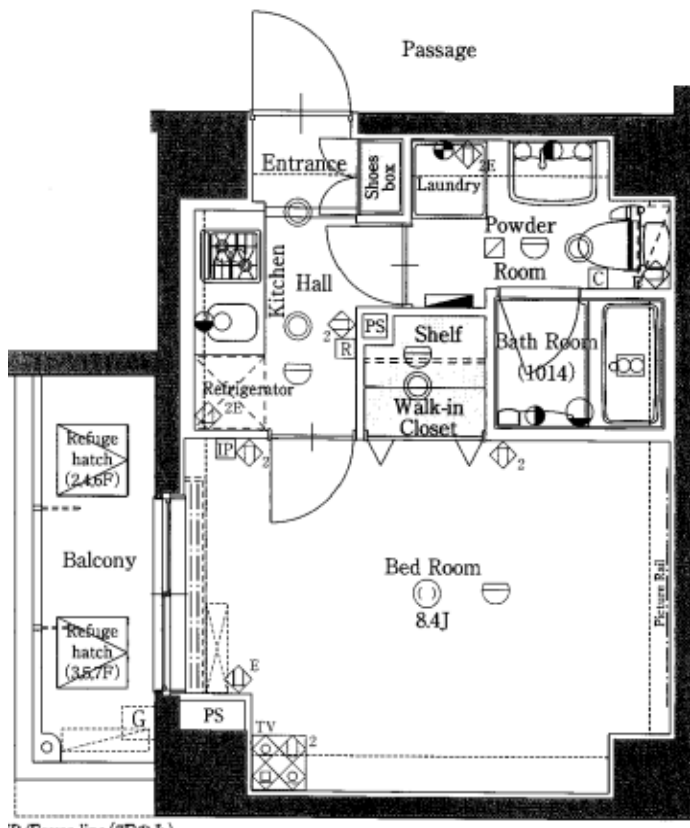
価格

2,400

万円

物件名

グラントゥルス押上



物件概要			
所在地	(住所表示) 東京都墨田区向島3丁目8-10		
交通	東武伊勢崎線 【スカイツリー駅】	6	分
	東京メトロ半蔵門線 【押上駅】	7	分
	都営浅草線 【本所吾妻橋】	12	分
物件構造	RC造		
面積	専有	25.35	m ²
	バルコニー	3.36	m ²
間取	1K	所在階/ 階建	7階/ 7階
総戸数	25戸	現状	賃貸中
築年数	2008	年	6月
施工会社	—		
管理会社	(株)アクティライアンス		
月額 内訳	賃料	96,000	円
	管理費	11,900	円
	修繕費	7,000	円
その他	その他費用：5900円/月		



株式会社エーシークリエイト
東京都渋谷区代々木2-10-8 ケアイ新宿ビル6階

TEL : 03-6804-2699
FAX : 03-6812-9778

東京都(2)第99075号